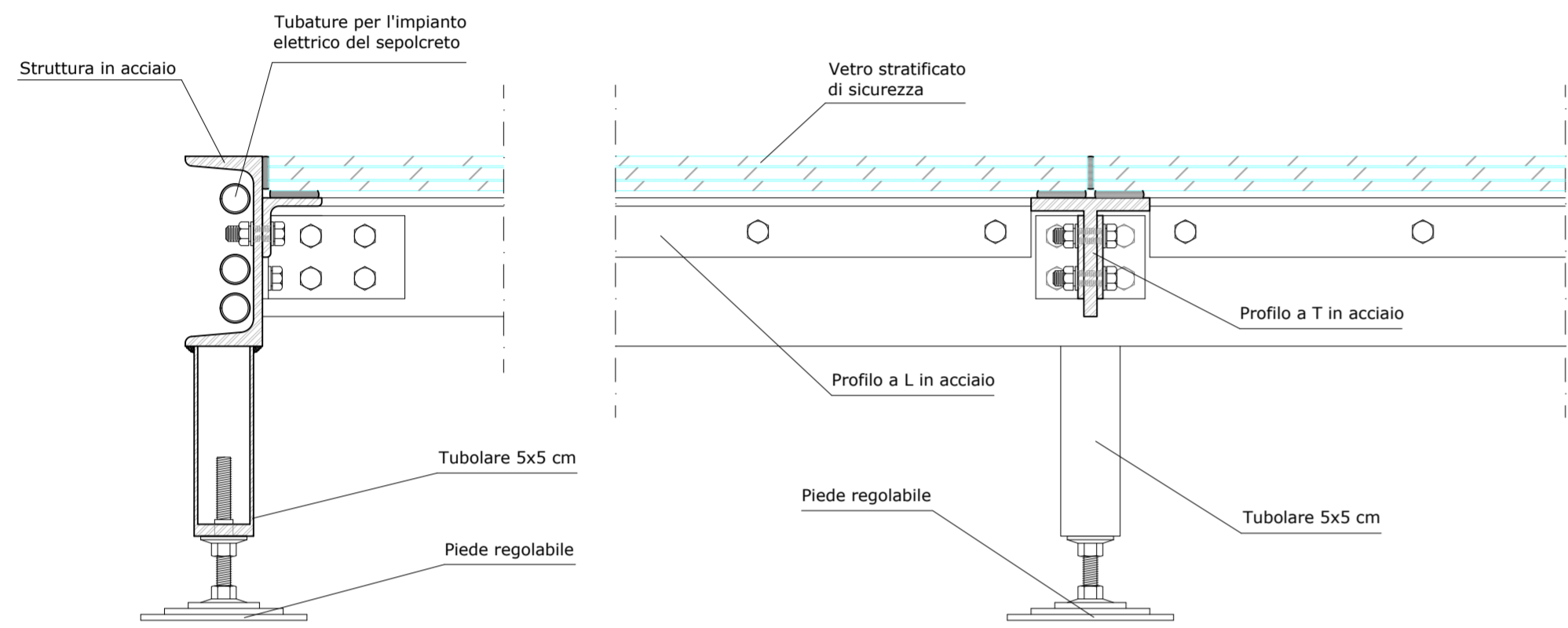
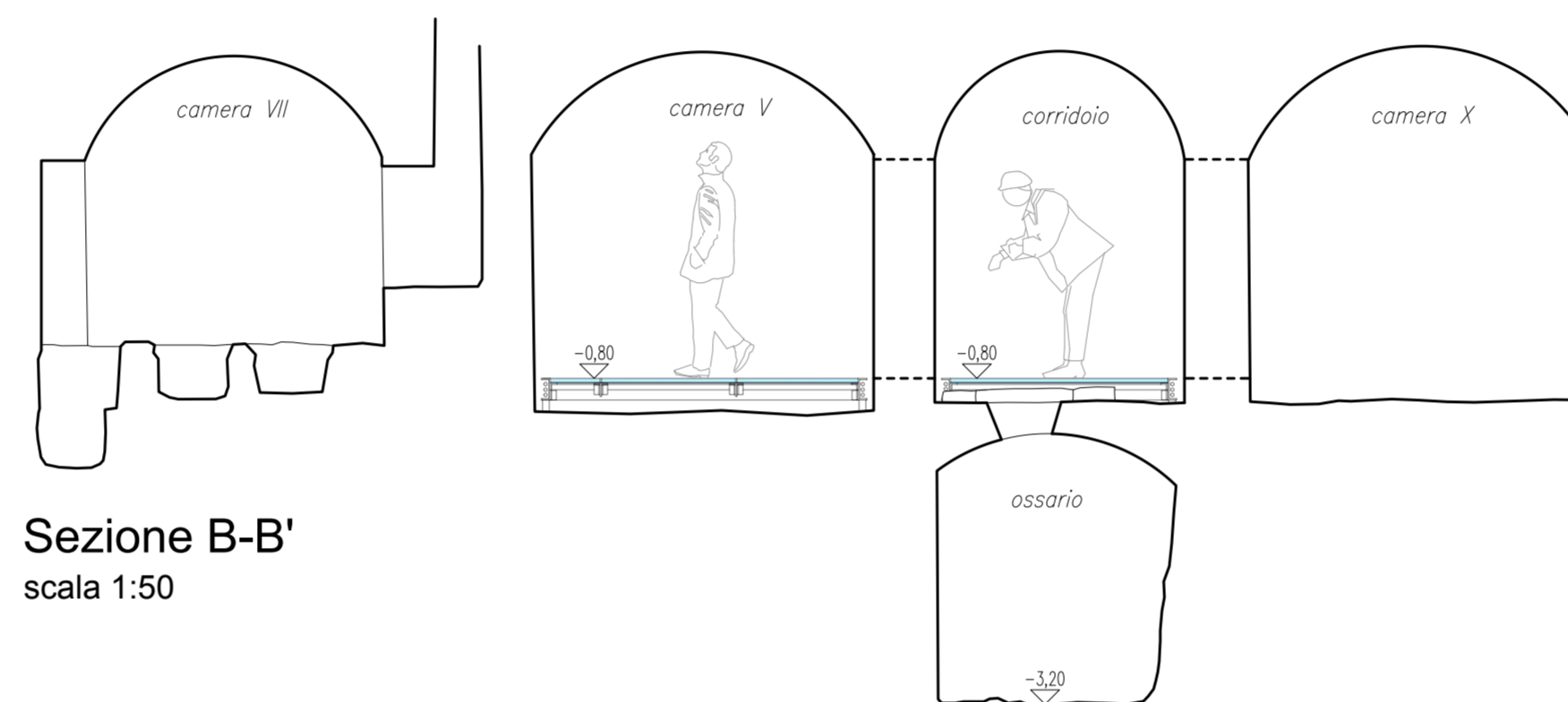


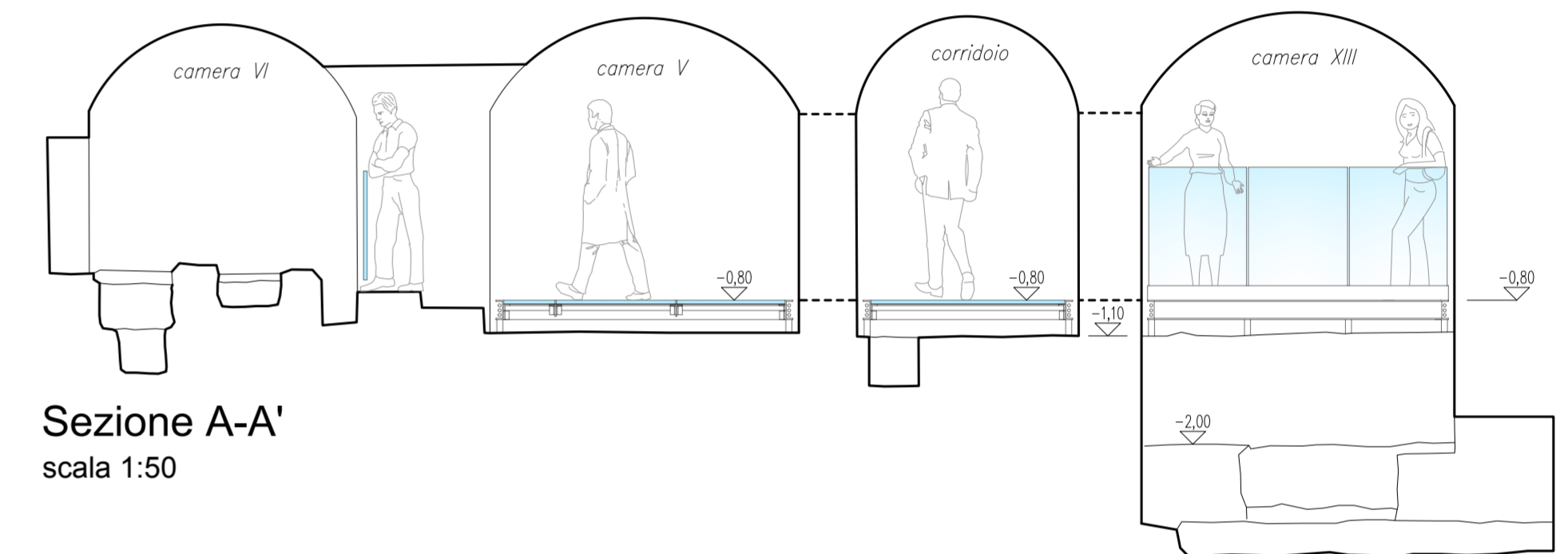
Sezione C-C'
scala 1:50



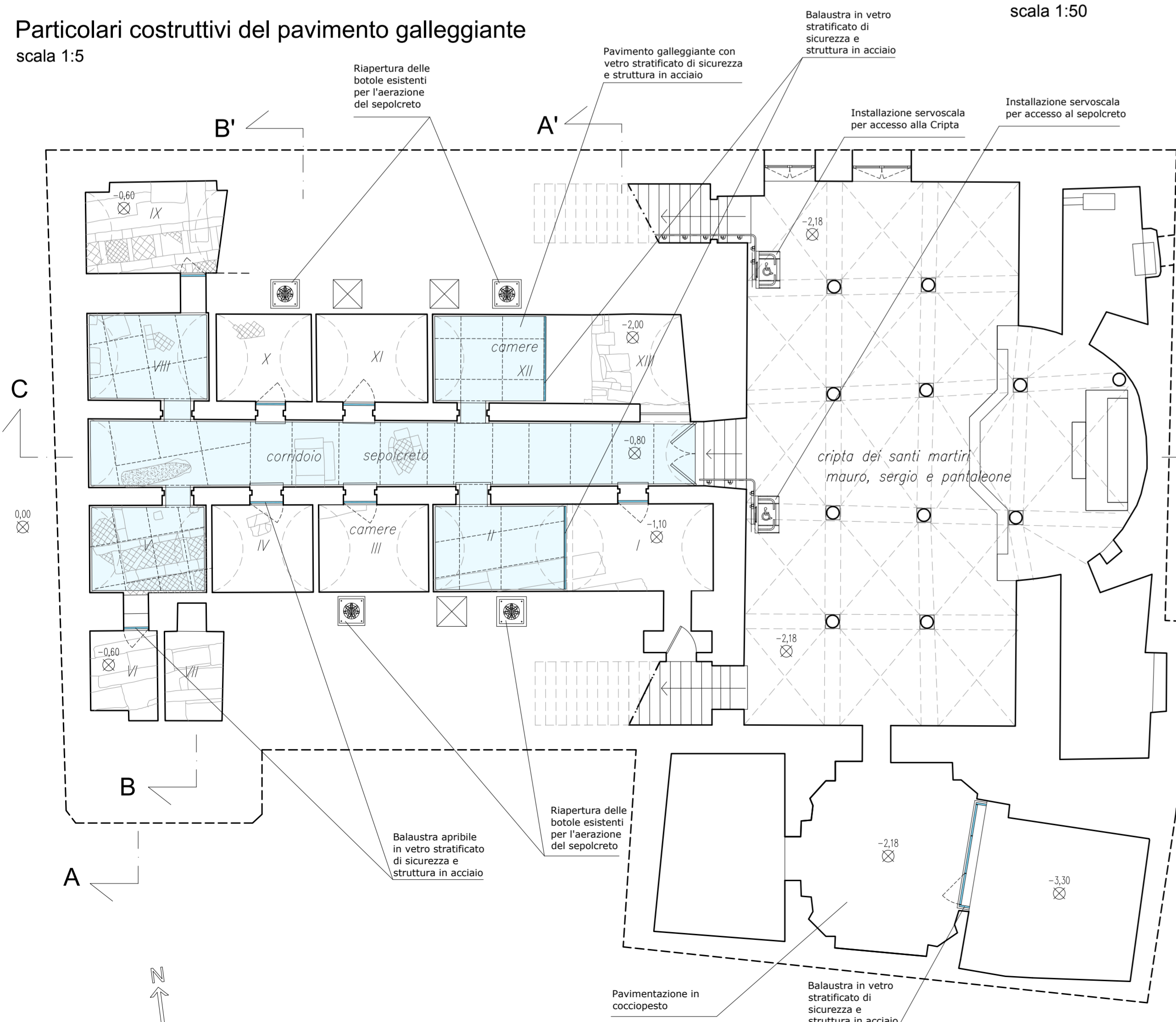
Particolari costruttivi del pavimento galleggiante
scala 1:5



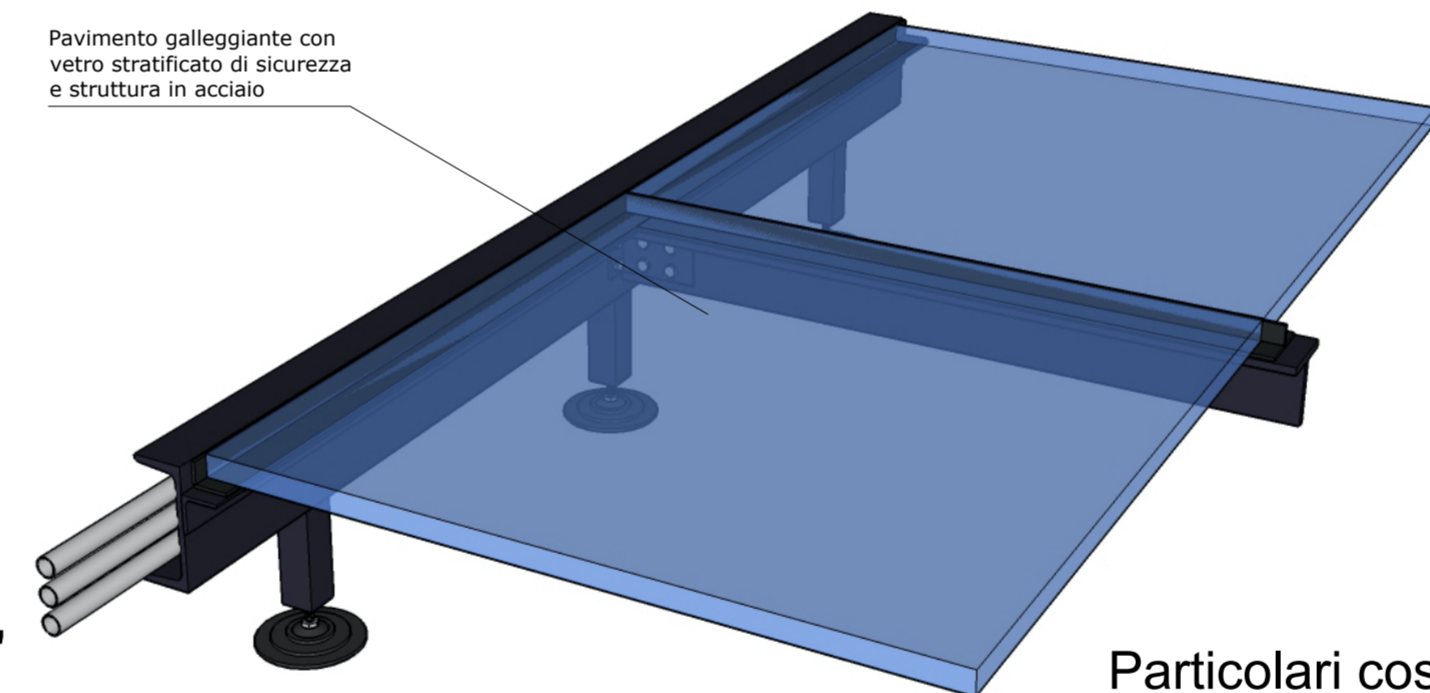
Sezione B-B'
scala 1:50



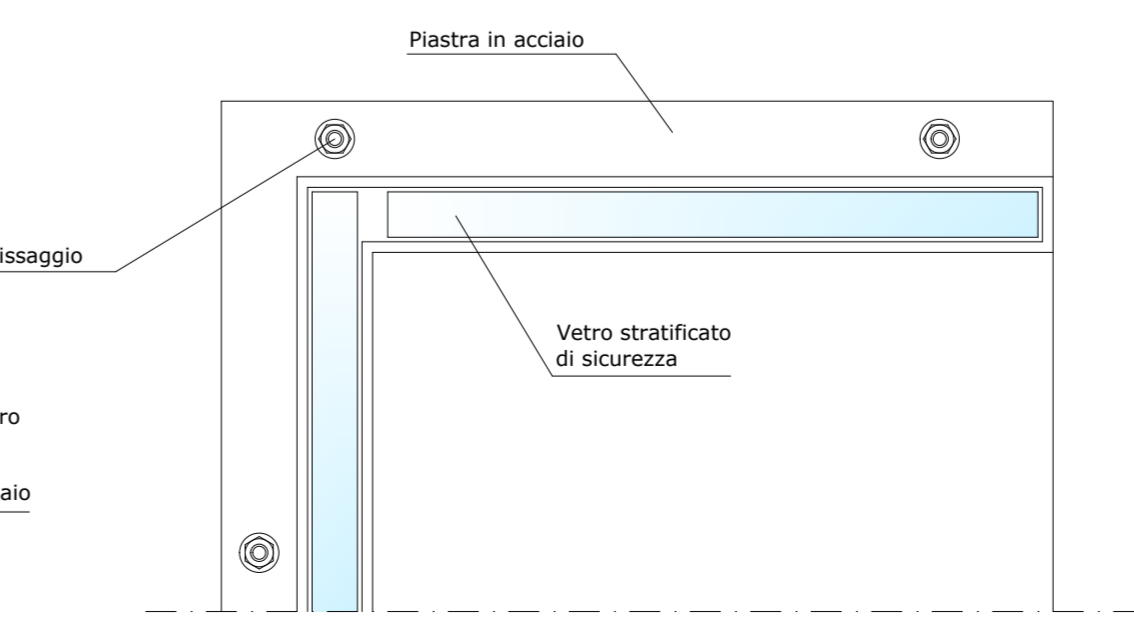
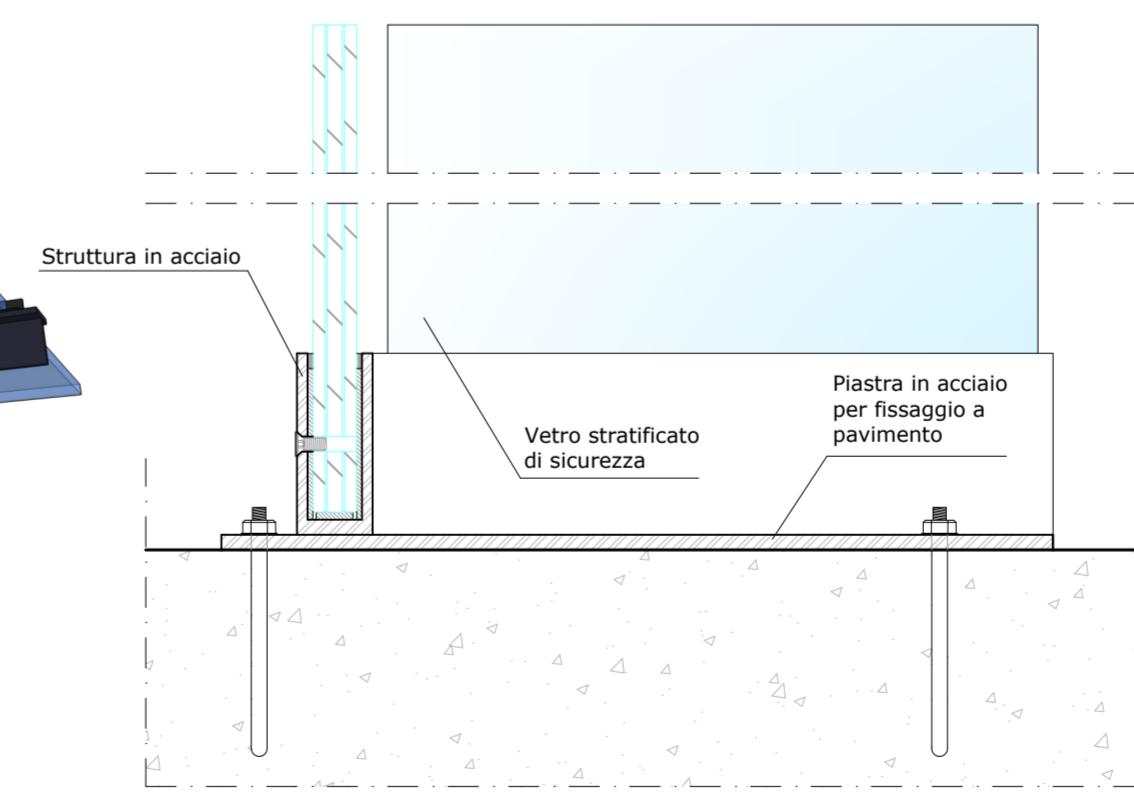
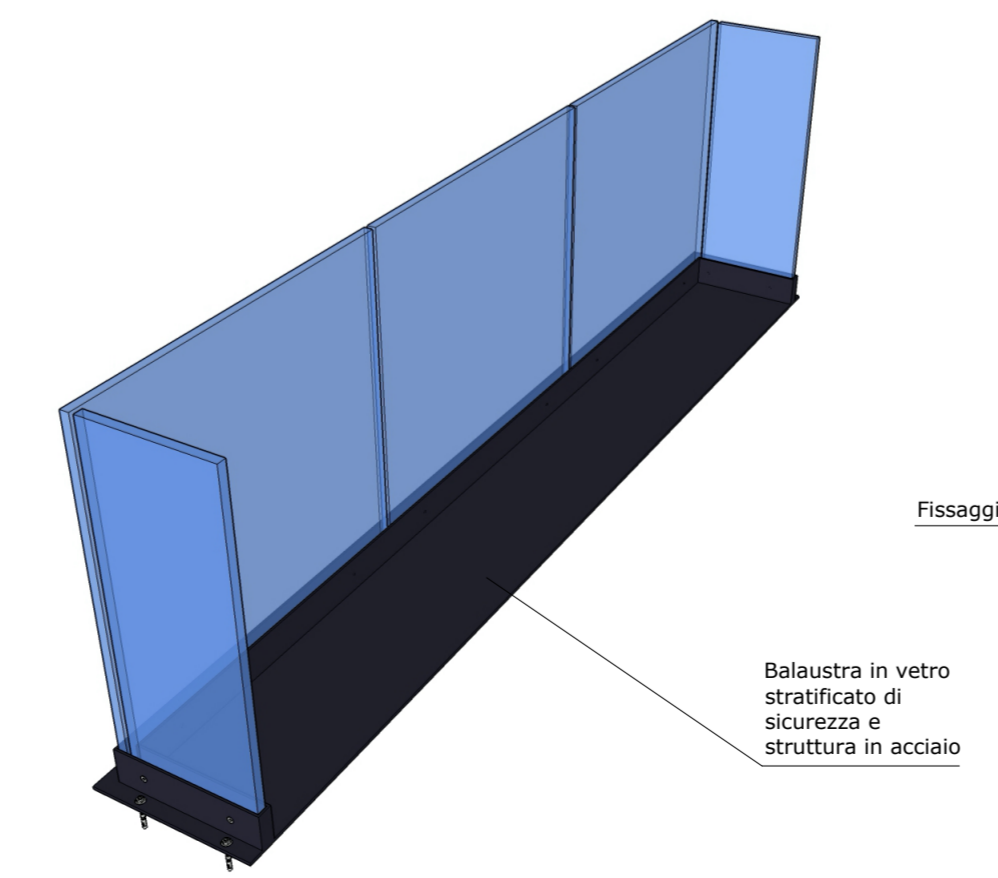
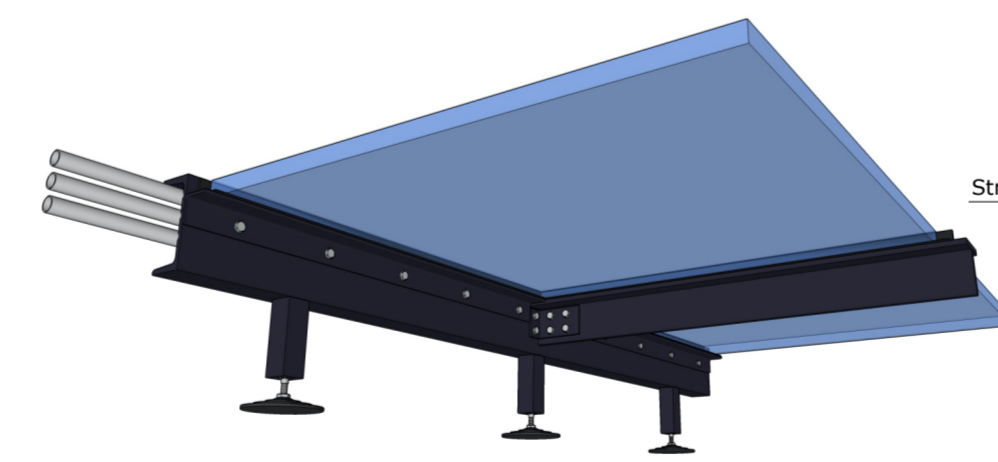
Sezione A-A'
scala 1:50



Cattedrale Bisceglie - Livello Cripta



Particolari costruttivi della balaustra
scala 1:5





P.O.R. PUGLIA 2014 - 2020
 Asse VI "Tutela dell'ambiente e promozione delle risorse naturali e culturali" - Azione 6.7 "Interventi per la valorizzazione e la fruizione del patrimonio culturale"
AVVISO PUBBLICO PER LA SELEZIONE DI INTERVENTI PER LA VALORIZZAZIONE E LA FRUIZIONE DEL PATRIMONIO CULTURALE APPARTENENTE AD ENTI ECCLESIASTICI D.D. n.8 del 8/3/2019 - "SMART-IN PUGLIA"
"STORIA, RITI E RACCONTI NELLA CATTEDRALE"
INTERVENTI INTEGRATI PER IL RESTAURO DI CRIPTA, SEPOLCRETO, MATRONEI E PERCORSI DI COLLEGAMENTO CON ALLESTIMENTO BOOKSHOP, FORNITURE MULTIMEDIALI E SERVIZI LABORATORIALI PER IL MIGLIORAMENTO DELLA FRUIZIONE DELLA CATTEDRALE DI S. PIETRO - BISCEGLIE (BT)
ENTE ECCLESIASTICO BENEFICIARIO: CAPITOLO CATTEDRALE DI BISCEGLIE
 SUPERVISIONE:
 Soprintendenza A.BB.AA.P.
 per le Provincie di B.A.T. e Foggia
 Ufficio Diocesano Beni Culturali della Arcidiocesi di Trani-Barletta-Bisceglie
 PROGETTO E DIREZIONE LAVORI:
 dott. arch. ENRICO CASSANELLI
 dott. arch. GIORGIO GRAMEGNA
 dott. arch. ENRICO PARENTE
 COORDINAMENTO SICUREZZA:
 dott. arch. GIORGIO GRAMEGNA
 - PROGETTO ESECUTIVO PER LAVORI (art.18, D.M. 154/2017)
 - LIVELLO UNICO PER FORNITURE E SERVIZI (art.23, DLgs 50/2016)
 LAVORI:
 Realizzazione di pavimentazione galleggiante in vetro nel sepolcreto Pianta e Sezione 1/100
 Particolari costruttivi 1/10
 DICEMBRE 2019
L.01
CATTEDRALE DI BISCEGLIE

